

Wie erhöhe ich meine individuelle Sichtbarkeit im Berufsfeld Wissenschaftsmanagement?

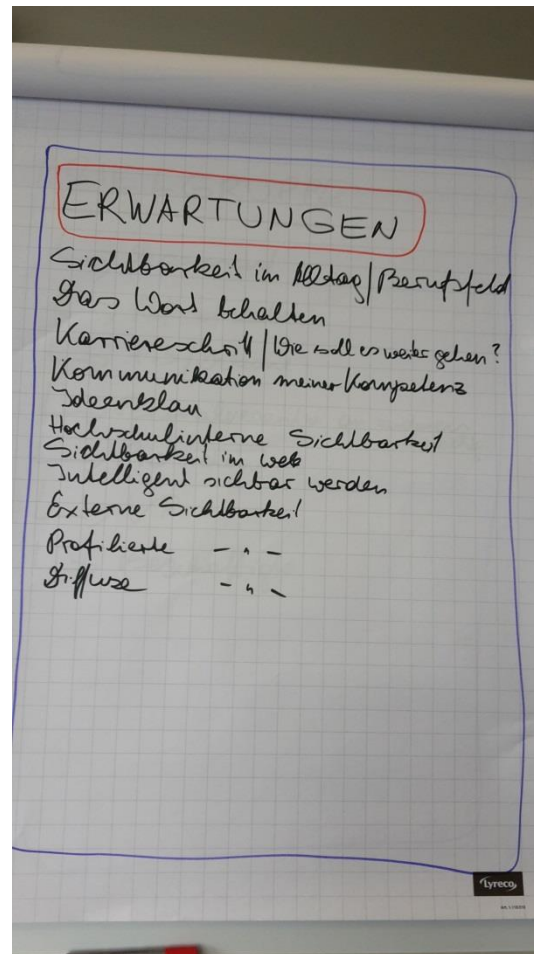
Eine Übersicht der gezeigten ppt-Charts und der mit den Teilnehmerinnen und Teilnehmern erarbeiteten Flipcharts.

Netzwerk Wissenschaftsmanagement

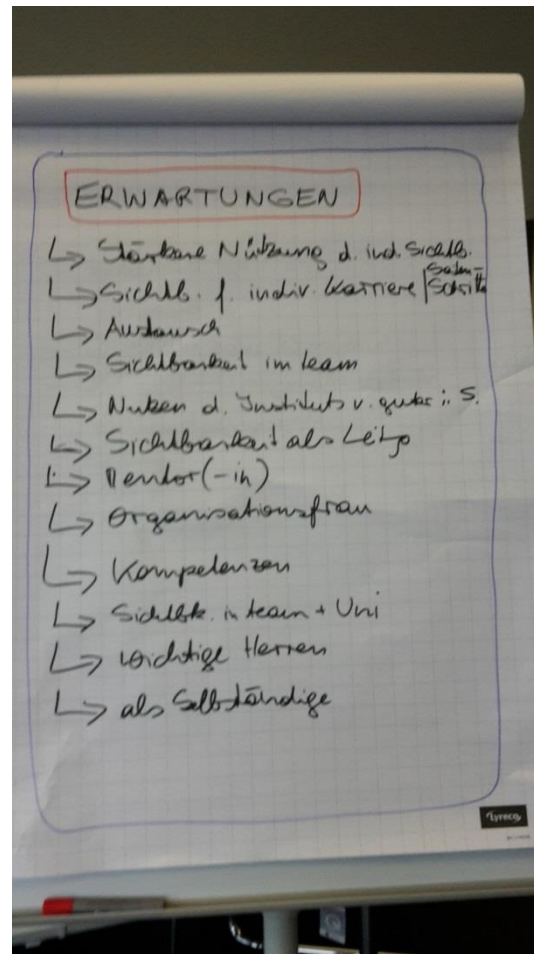
Bochum, 20. November 2015

ZKonsult.

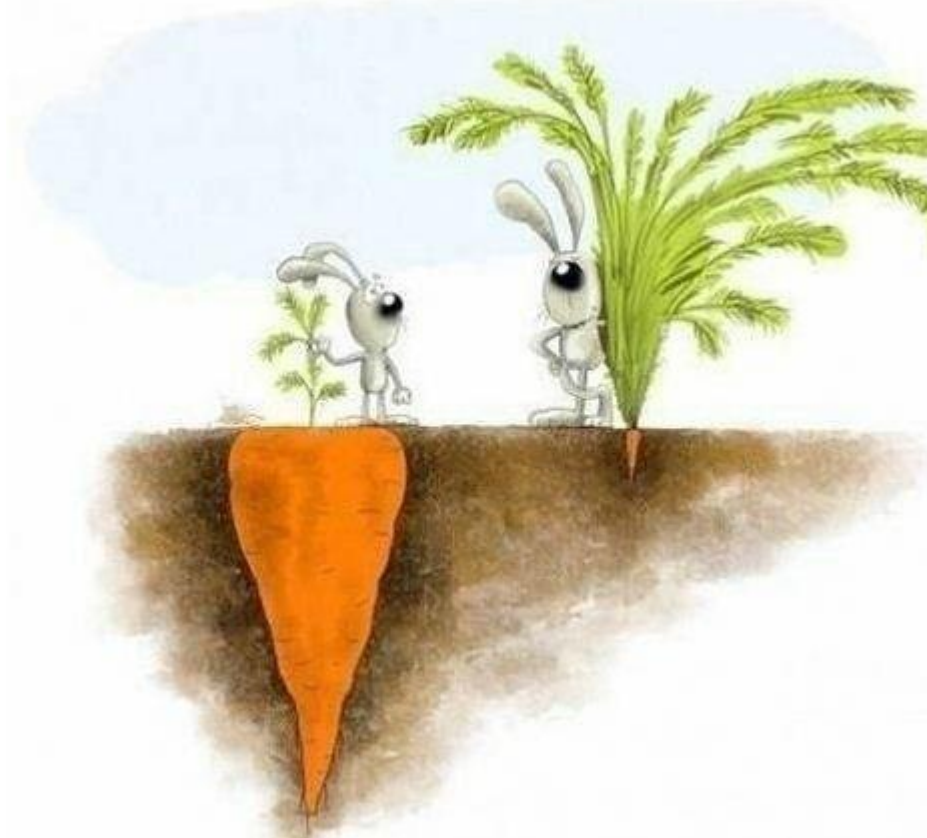
Workshop 1 - 11.00 Uhr/ Erwartungen



Workshop 2 - 14.15 Uhr/ Erwartungen



Was ist Eigen-PR (nicht)?



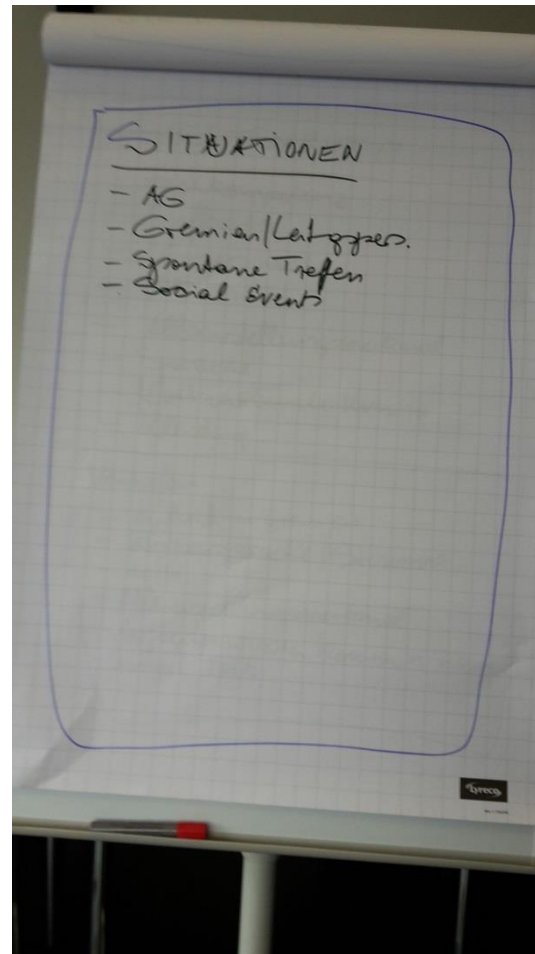
Was ist Eigen-PR? (Forts.)

Eigen-PR ist die Kunst, eigene Leistungen mit Hilfe einer individuellen Strategie sichtbar zu machen.

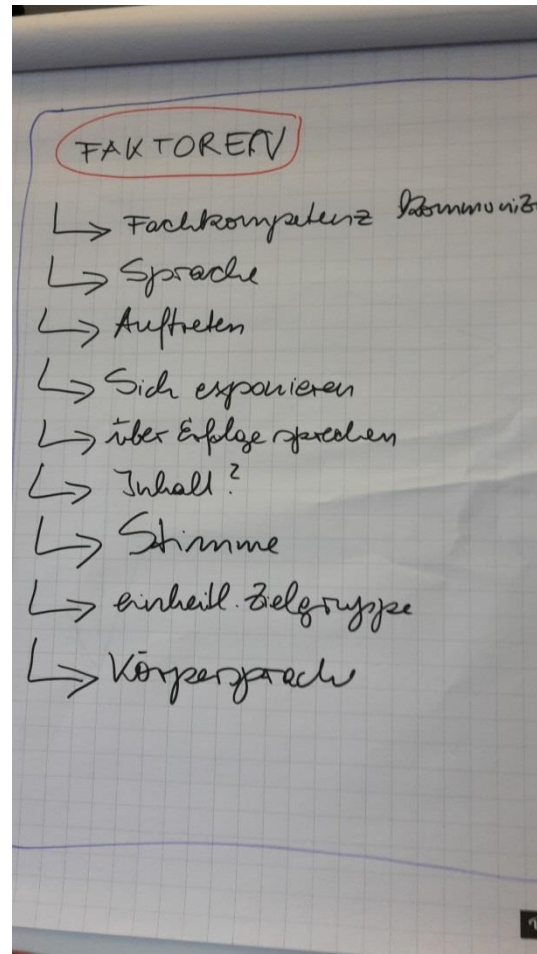
Wo geschieht Eigen-PR?

- gegenüber Leitung der Einrichtung
- in der internen Öffentlichkeit
- Auftritte in Gremien, Projektgruppen, Teams
- Kontakte mit Kollegenschaft
- Flurgespräche/ Mensa/ Kantine
- Tagungen/ Messen/ Kongresse
- zufällige Begegnungen
- Umgang mit Medien
- Small Talk

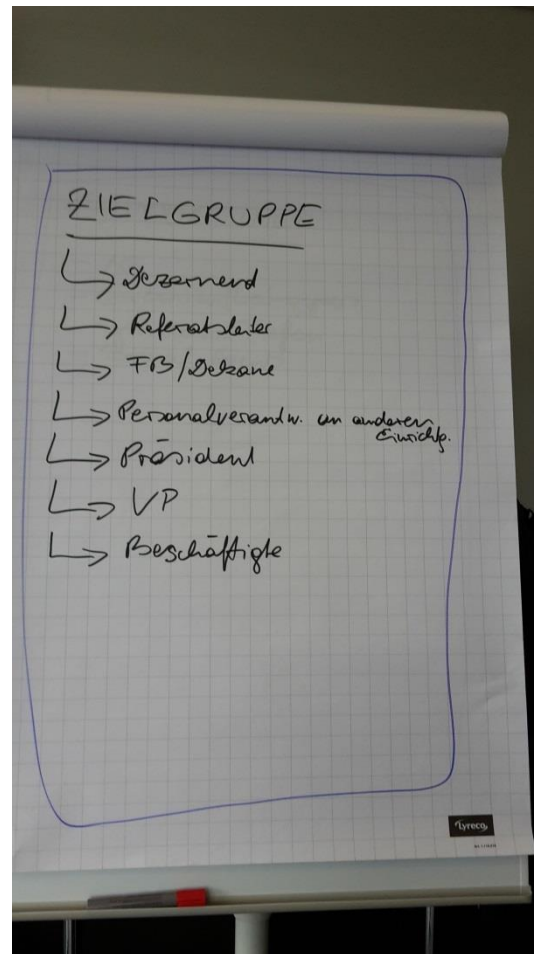
Workshop 1 - Situationen



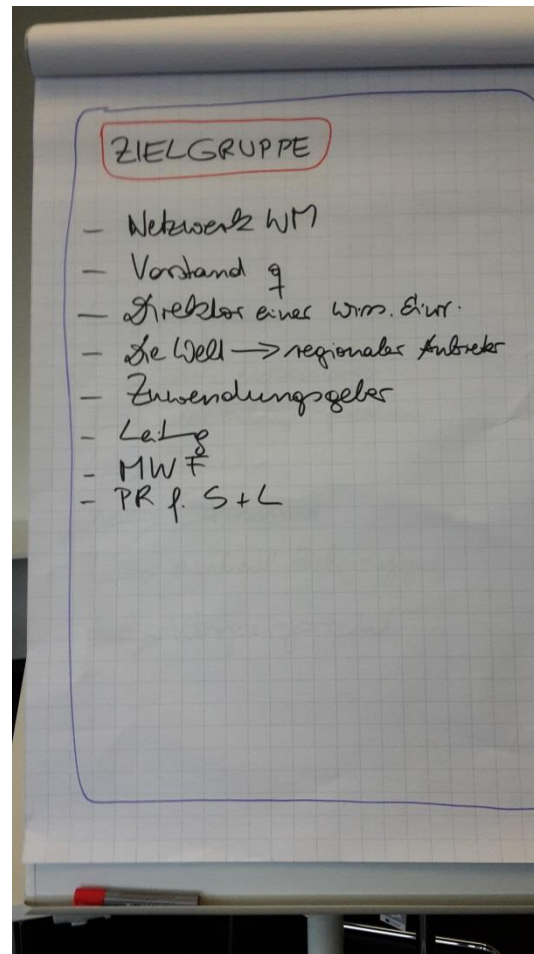
Workshop 2 – Faktoren individueller Sichtbarkeit



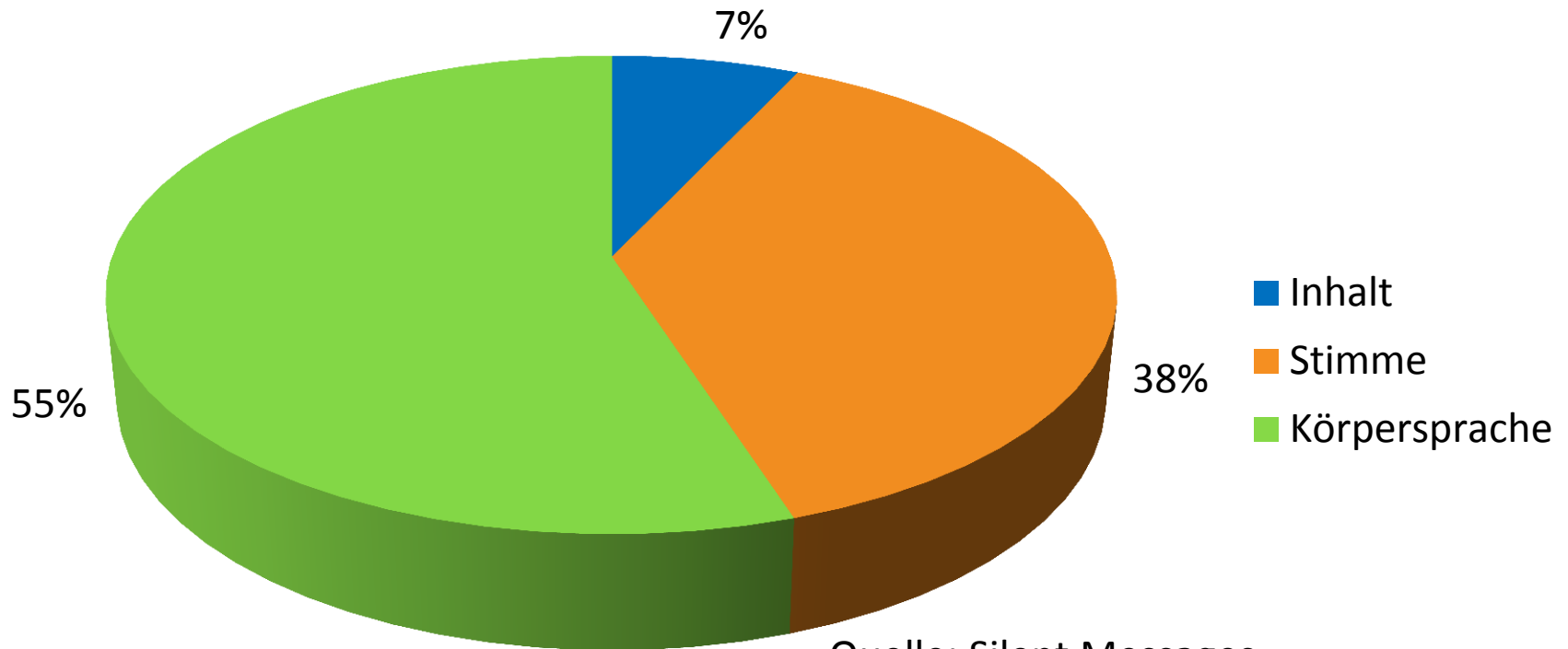
Workshop 1 - Zielgruppen



Workshop 2 - Zielgruppen



Glaubwürdigkeit beim Empfänger wird bestimmt durch:



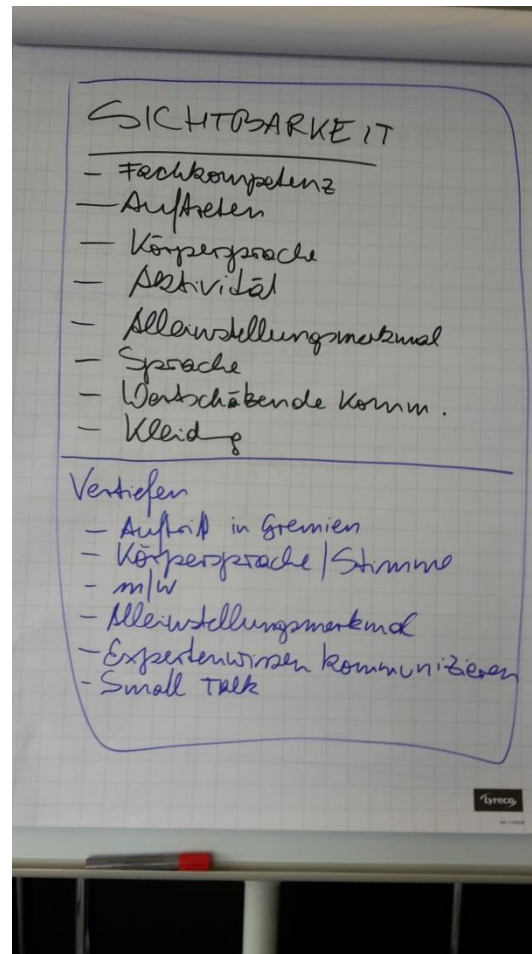
Quelle: Silent Messages
Albert Mehrabian, UCLA 1971

Impuls

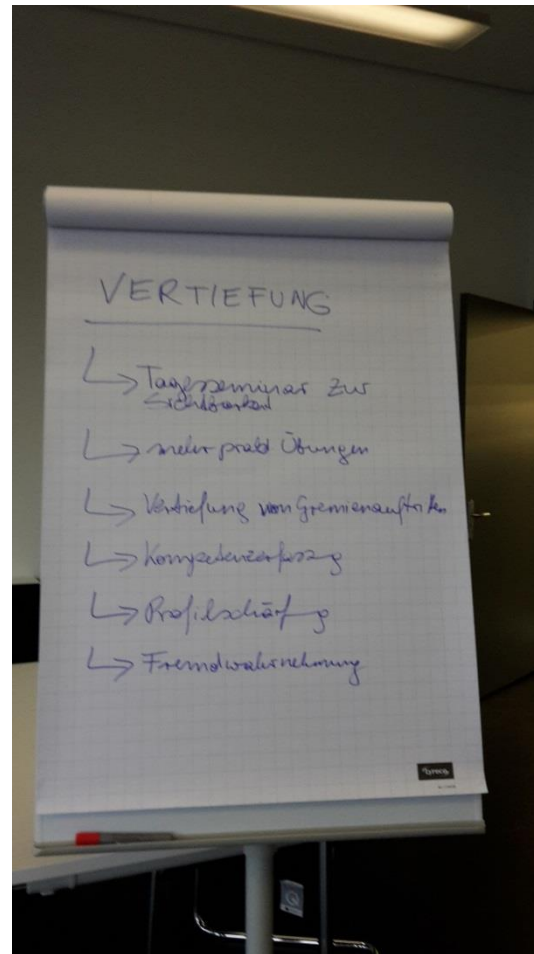
So mache ich mich bekannt(er)!



Workshop 1 - Vertiefungswünsche



Workshop 2 – Vertiefungswünsche



Vielen Dank für Ihre Aufmerksamkeit!

Dr. Elisabeth Zuber-Knost, Karlsruhe

www.zkonsult.de